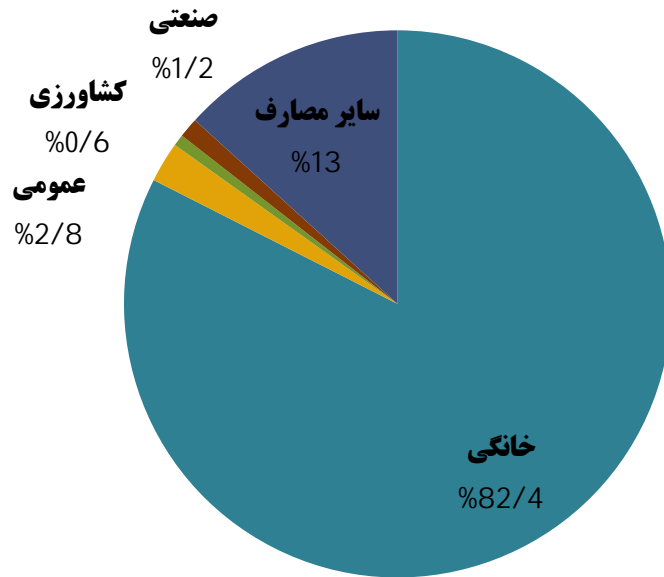


شرکت توزیع نیروی برق استان قم



# تعداد مشترکین برق استان قم به تفکیک تعرفه

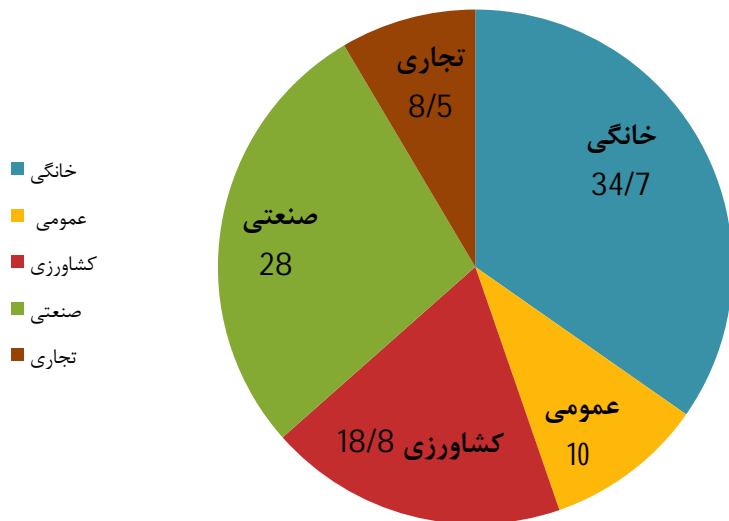
درصد تعداد مشترکین تا پایان سال 92



تعرفه	تعداد	درصد تعداد
خانگی	381584	82/4
عمومی (بهمراه روشنایی معابر)	12711	2/8
کشاورزی	2953	0/6
صنعتی	5349	1/2
سایر مصارف	60366	13
جمع	462963	



درصد انرژی مصرفی مشترکین در سال 92



تعارفه	فروش خالص انرژی (میلیون کیلووات ساعت) بدون روشنایی معابر	درصد فروش
خانگی	865/94	34/7
عمومی	248/97	10
کشاورزی	468/09	18/8
صنعتی	699/25	28
تجاری	212/34	8/5
جمع (بدون روشنایی معابر)	2494/59	

شرکت توزیع نیروی برق استان قم



## وضعیت موجود شبکه توزیع برق تحت پوشش استان قم

ردیف	شرح	واحد	سال 91	سال 92	درصد تغییرات
<b>موجودی شبکه ها</b>					
1	تعداد ترانسفورماتورهای هوایی	دستگاه	4498	4796	6/63
2	ظرفیت ترانسفورماتورهای هوایی	کیلوولت آمپر	819677	871490	6/32
3	تعداد ترانسفورماتورهای زمینی	دستگاه	569	583	2/46
4	ظرفیت ترانسفورماتورهای زمینی	کیلوولت آمپر	457900	467430	2/08
5	شبکه فشار متوسط هوایی	کیلومتر	2814/490	2853/373	1/38
6	شبکه فشار متوسط زمینی	کیلومتر	379/166	387/277	2/14
7	شبکه فشار ضعیف هوایی	کیلومتر	2719/868	2747/542	1/02
8	شبکه فشار ضعیف زمینی	کیلومتر	734/570	744/475	1/35
9	تعداد چراغهای روشنایی معابر	دستگاه	78205	81400	4/09

شرکت توزیع نیروی برق استان قم



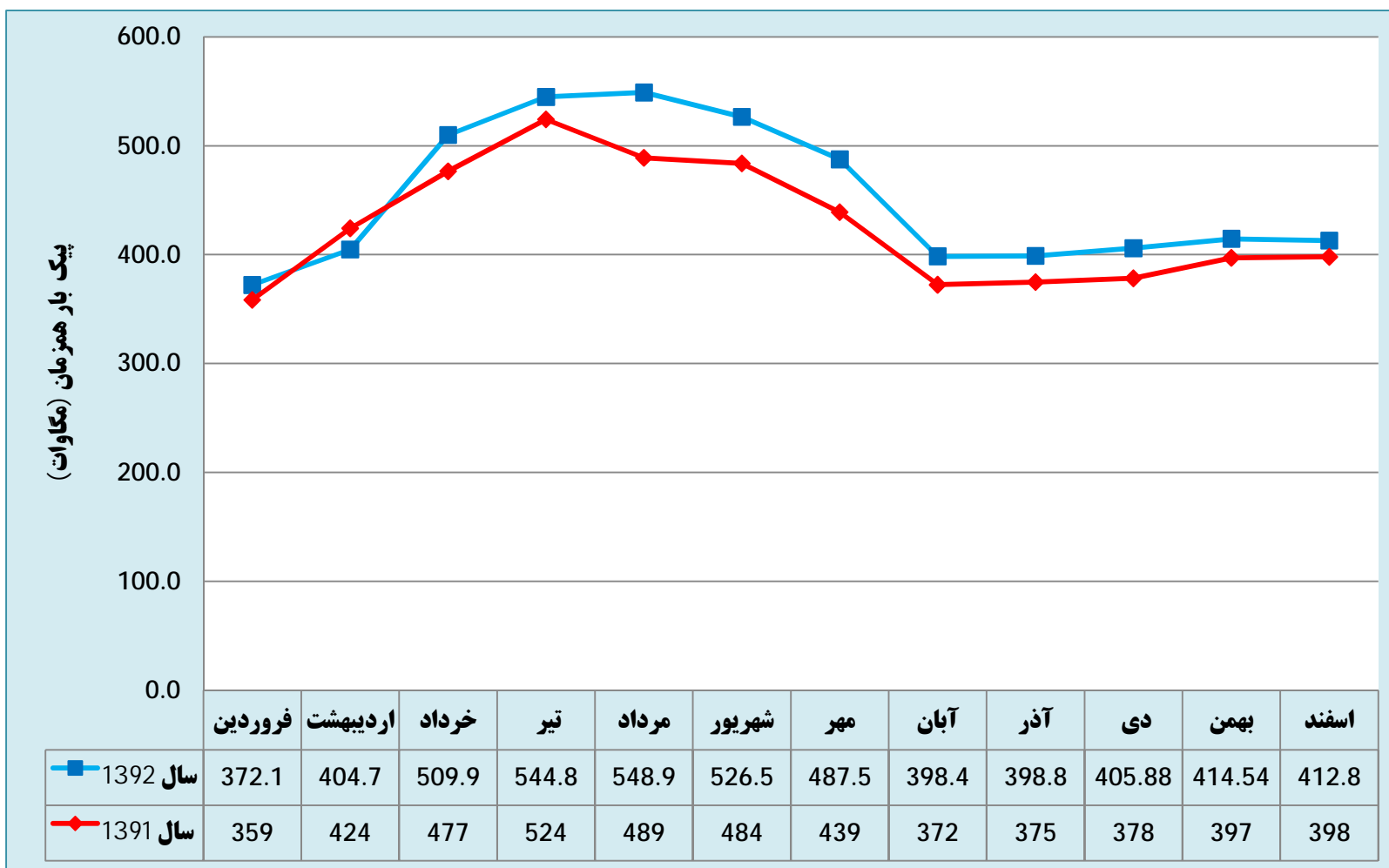
## مقایسه عملکرد انرژی تحویلی و یک بار در سالهای ۱۳۹۱ و ۱۳۹۲

یک بار			مجموع انرژی تحویلی			ماه
(M.W)			(M.W.H)			
درصد تغییرات	سال ۱۳۹۲	سال ۱۳۹۱	درصد تغییرات	سال ۱۳۹۲	سال ۱۳۹۱	
3.79	372.1	358.509	3.73	194521.6	187534.4	فروردین
-4.59	404.7	424.157	3.67	228640.5	220556.5	اردیبهشت
6.99	509.9	476.57	3.98	275029.6	264512.9	خرداد
3.94	544.8	524.16	7.29	323854.7	301845.2	تیر
12.28	548.9	488.86	8.76	325192.3	299005.3	مرداد
8.82	526.5	483.84	10.77	303671	274143.2	شهریور
11.05	487.5	439	5.16	233991.2	222507.5	مهر
6.99	398.4	372.37	4.40	214211.7	205179.9	آبان
6.40	398.8	374.8	8.15	217851.6	201441	آذر
7.29	405.88	378.3	7.77	220943	205004	دی
4.39	414.54	397.1	2.94	224919.9	218490.3	بهمن
3.72	412.8	398	1.04	222340.7	220045.9	اسفند

شرکت توزیع نیروی برق استان قم



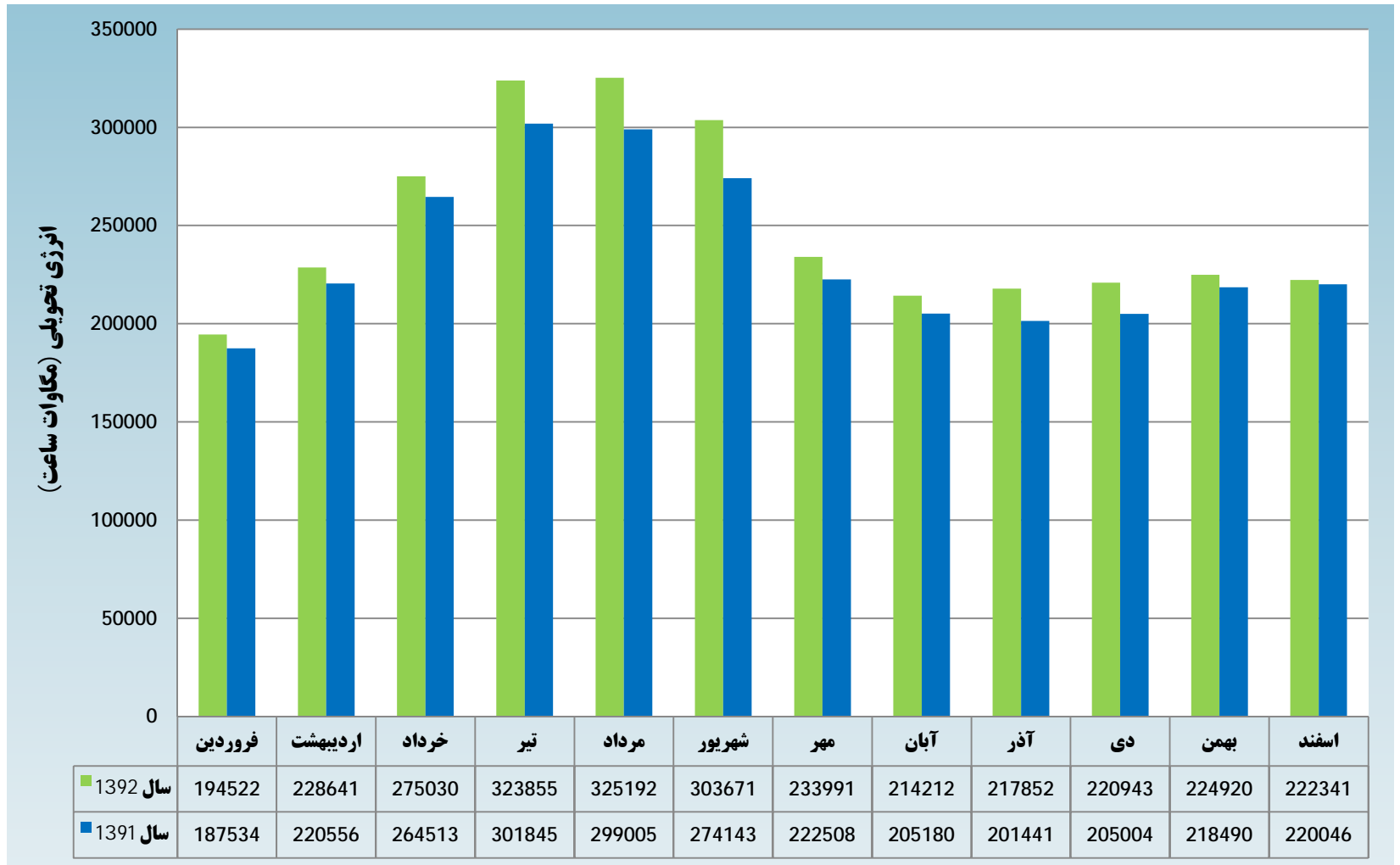
# مقایسه پیک بار همزمان شرکت در سالهای ۱۳۹۱ و ۱۳۹۲



شرکت توزیع نیروی برق استان قم



# مقایسه انرژی تحویلی شرکت در سالهای ۱۳۹۱ و ۱۳۹۲



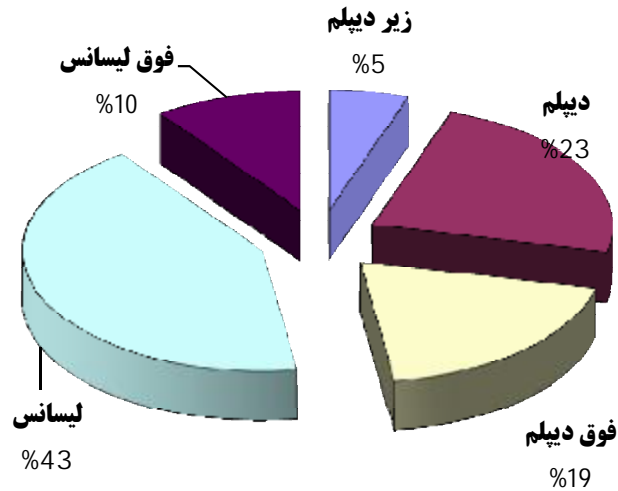


## حداکثر پیک بار ثبت شده

اختلاف پیش بینی با محقق شده		حداکثر دمای روز	پیک بار پیش بینی شده	پیک بار تحقق یافته	روز وقوع	
درصد	مگاوات					
2.07	11.6	46	560.5	548.9	92/05/02 چهارشنبه	سال 92
0.63	3.3	40	527.5	524.2	91/04/24 شنبه	سال 91
1.94	9.8	43	524	495.2	90/04/15 چهارشنبه	سال 90
-1.16	- 5.8	44	497	502.8	89/04/14 دوشنبه	سال 89



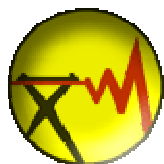
نمودار پراکندگی کارکنان بر اساس میزان تحصیلات



تعداد کل	تفکیک جنسیت		میزان تحصیلات
	مرد	زن	
14	14	0	زیر دیپلم
61	58	3	دیپلم
50	49	1	فوق دیپلم
111	91	20	لیسانس
26	21	5	فوق لیسانس
262	233	29	جمع کل



شرکت توزیع نیروی برق استان قم

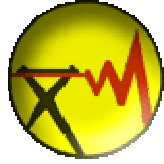


## عملکرد شرکت در بخش طبقه بندی مشاغل

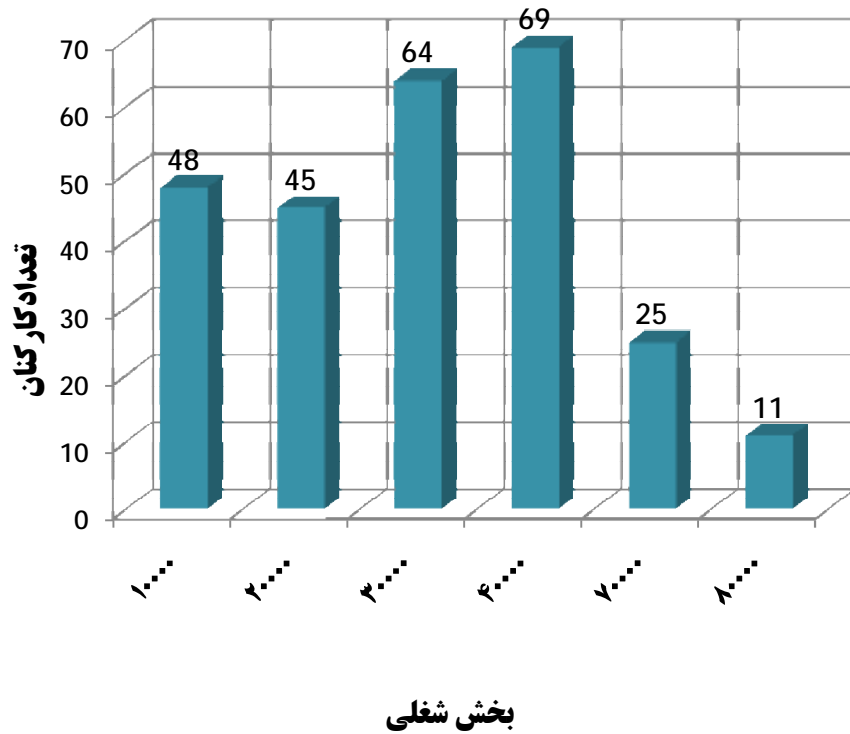
سال	میزان تحصیلات	زیر دیپلم و دیپلم	فوق دیپلم	لیسانس	فوق لیسانس	جمع
	1391	99	41	94	21	255
	1392	75	50	111	26	262
	<b>درصد بهبود</b>	%24	%22	%18	%24	-

مقایسه درصد سطح تحصیلات شرکت با کل کارکنان صنعت برق نشان دهنده آن است شرکت از نظر پرسنل با سطح تحصیلات لیسانس و بالاتر 2 درصد بالاتر از میانگین سایر شرکت های توزیع نیروی برق است. که این نشان دهنده توجه مدیریت و کارکنان شرکت به ارتقاء مدرک تحصیلی است.

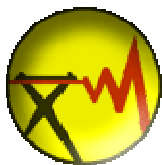
شرکت توزیع نیروی برق استان قم



# عملکرد شرکت در بخش طبقه بندی مشاغل تا پایان سال ۱۳۹۲



تعداد کل	تفکیک جنسیت		بخش مشاغل
	مرد	زن	
48	44	4	10000
45	45	0	20000
64	46	18	30000
69	62	7	40000
25	25	0	70000
11	11	0	80000
<b>جمع کل</b>	<b>233</b>	<b>29</b>	



بخش شغلی	تعداد پرسنل	تعداد پرسنل آموزش دیده در سال 92	نفر ساعت آموزش
10000	46	43	1818
20000	43	40	1616
30000	64	64	4312
40000	65	65	4587
<b>جمع</b>	<b>218</b>	<b>212</b>	<b>12333</b>

ردیف	مقطع کارآموزی (سال 92)	تعداد
1	دیپلم	30
2	کاردانی	32
3	کارشناسی	62
	<b>جمع</b>	<b>124</b>

آموزش در بخش شغلی (70000 - 80000)			
ردیف	عنوان دوره	تعداد نفرات آموزش دیده	نفر ساعت
1	سمینار - کنفرانس - همایش	6	44
2	سایر دوره ها	1	2
	<b>جمع</b>	<b>7</b>	<b>46</b>



نیروهای انسانی	تعداد نفرات آموزش دیده	عنوان دوره	ردیف
73	11	سمینار - کنفرانس - همایش	1
323	83	سایر دوره ها	2
396	94	جمع	

نیروهای پیمانکار فنی	تعداد نفرات آموزش دیده	عنوان دوره	ردیف
5280	44	شبکه های توزیع هوایی	1
4080	17	شبکه های توزیع زمینی	2
9360	61	جمع	

ناظرین شرکت توزیع قم	تعداد نفرات آموزش دیده	عنوان دوره	ردیف
105	15	سایر دوره ها	1
105	15	جمع	

نیروهای پیمانکار شرکتی	تعداد نفرات آموزش دیده	عنوان دوره	ردیف
73	22	سمینار - کنفرانس - همایش	1
620	366	سایر دوره ها	2
693	388	جمع	